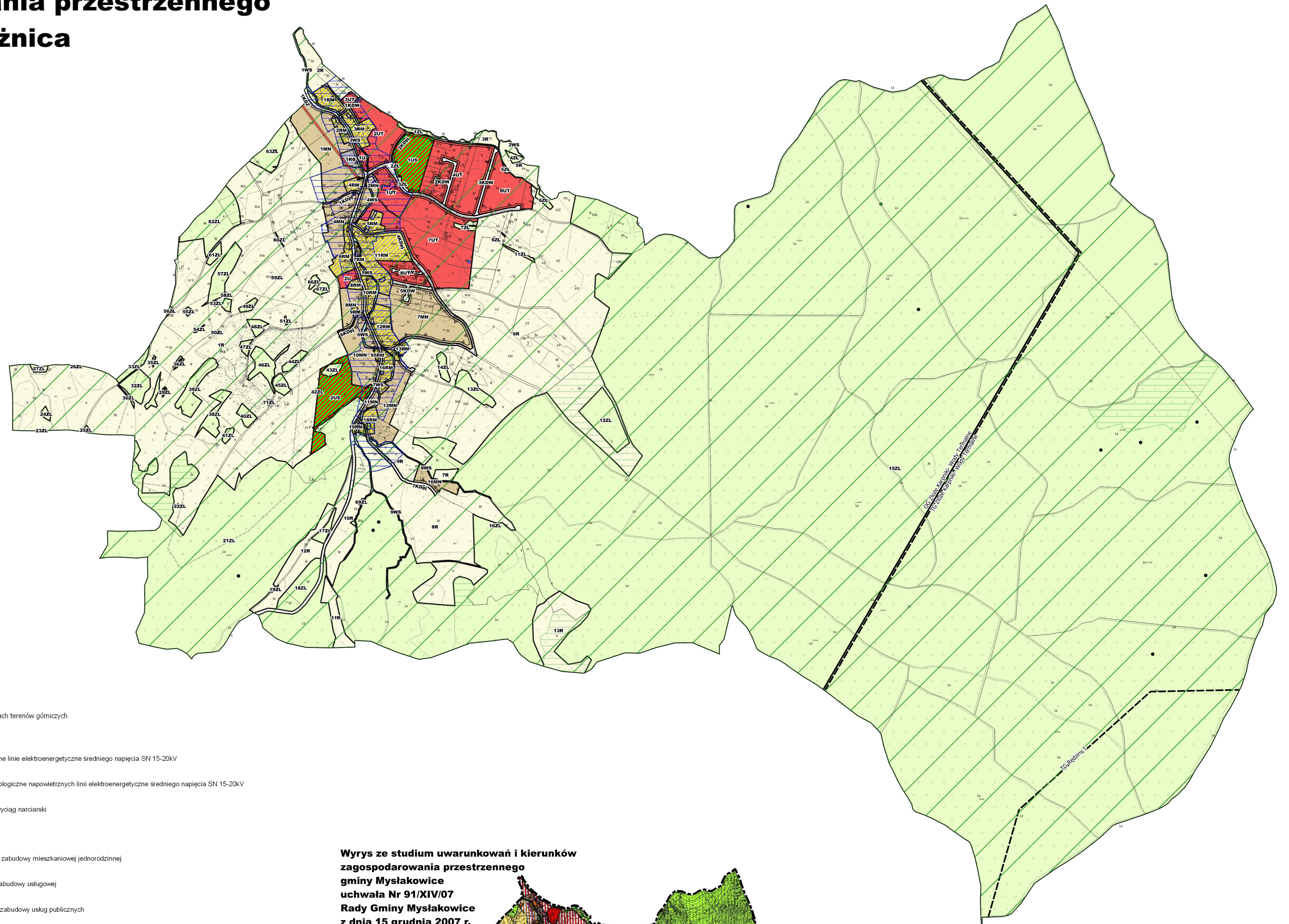


Miejscowy plan zagospodarowania przestrzennego gminy Mysłakowice- obręb Strużnica

załącznik Nr 1
do uchwały Nr...
Rady Gminy Mysłakowice
z dnia..



OZNACZENIA

- granica obszaru objętego planem
- linie rozgraniczające tereny o różnym przeznaczeniu lub różnych zasadach zagospodarowania
- nieprzekraczalne linie zabudowy

- strefa OW ochrony archeologicznej
- strefa ochrony historycznego układu przestrzennego miejscowości
- obiekty ujęte w wykazie zabytków nieruchomości gminy Mysłakowice

- chronione siedliska przyrodnicze
- stanowiska chronionych gatunków fauny i flory
 - rośliny
 - ptaki
 - plaży

- tereny położone w granicach Rudawskiego Parku Krajobrazowego

- grunty położone w zasięgu udokumentowanych złóż surowców mineralnych

- granice obszaru górniczego Złoże Karpniki- Wody Termalne

- grunty położone w granicach obszarów górniczych

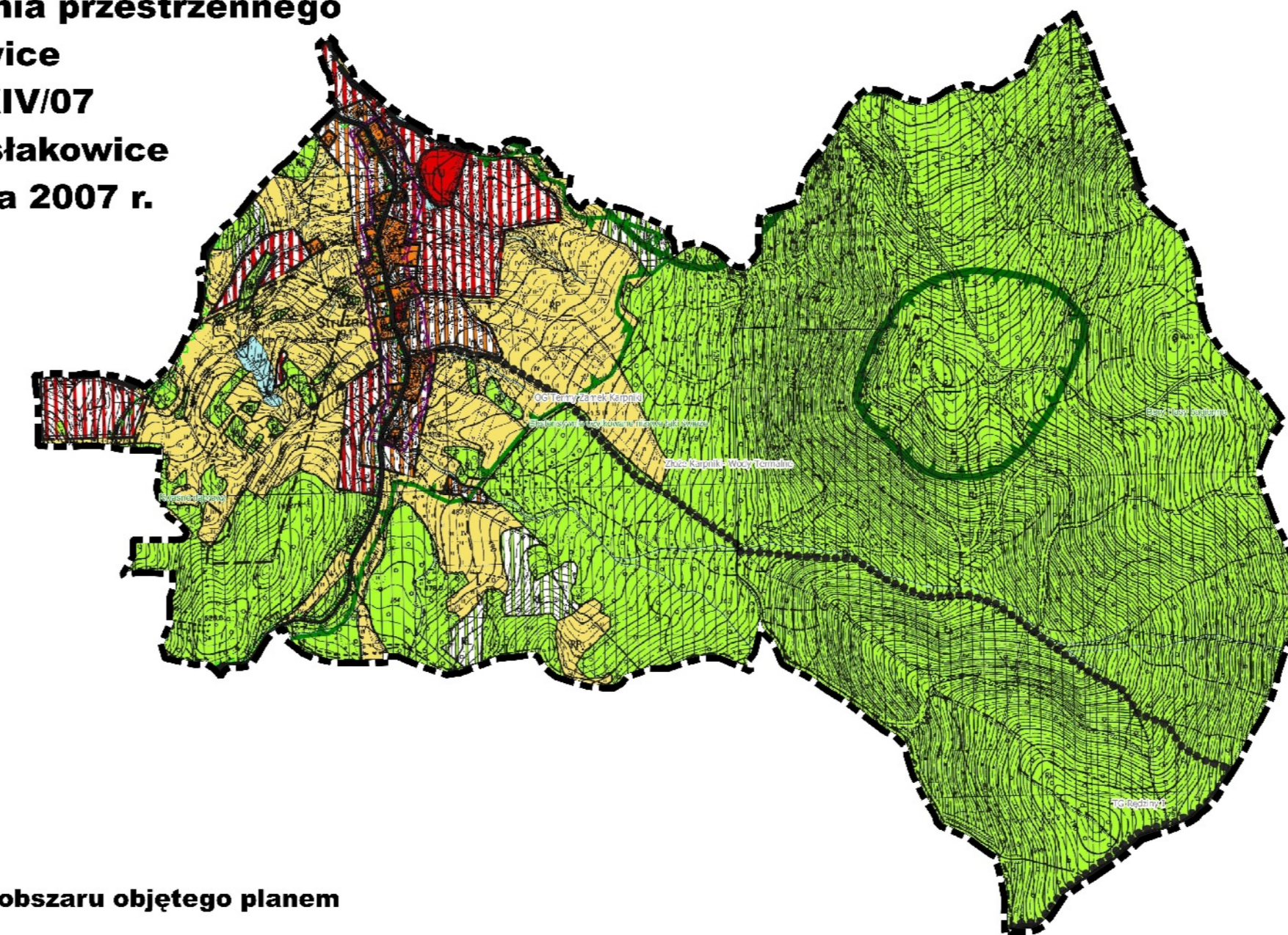
- granice terenów górniczych

grunty położone w granicach terenów górniczych

- napowietrzne linie elektroenergetyczne średniego napięcia SN 15-20kV
- pasy technologiczne napowietrznych linii elektroenergetyczne średniego napięcia SN 15-20kV
- istniejący wyciąg narciarski

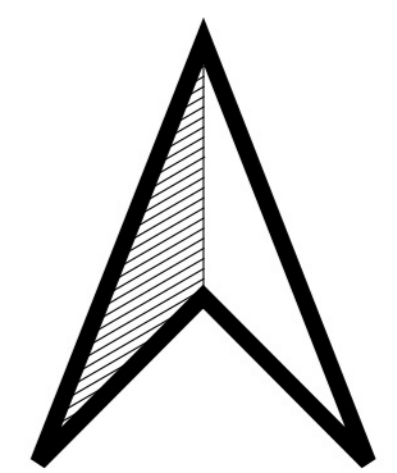
- MN- tereny zabudowy mieszkaniowej jednorodzinnej
- U- tereny zabudowy usługowej
- UP- tereny zabudowy usług publicznych
- UT- tereny zabudowy usług turystyki
- US- tereny sportu i rekreacji
- R- tereny rolnicze
- RM- tereny zabudowy zagrodowej w gospodarstwach rolnych
- WS- tereny wód powierzchniowych śródlądowych
- ZL- tereny lasów
- KDZ- tereny dróg publicznych- zbiorczych
- KDW- tereny dróg wewnętrznych
- KDpj- ciągi pieszo- jezdne
- IT- tereny infrastruktury technicznej
- KS- tereny komunikacji samochodowej- parkingi

Wyrys ze studium uwarunkowań i kierunków zagospodarowania przestrzennego gminy Mysłakowice uchwała Nr 91/XIV/07 Rady Gminy Mysłakowice z dnia 15 grudnia 2007 r.



OZNACZENIA

- granica obszaru objętego planem



skala 1:5000

