



**Marek Obrębalski**  
**Wiceprzewodniczący Sejmiku Województwa Dolnośląskiego**

**REWITALIZACJA LINII KOLEJOWYCH**  
**nr 308 i nr 340**  
**JELEŃ GÓRA – MYSŁAKOWICE –**  
**KARPACZ (KOWARY)**

# REWITALIZACJA LINII KOLEJOWYCH nr 308 i nr 340

- Linie kolejowe nr 308 i nr 340 nieodpłatnie zostały przekazane samorządowi województwa dolnośląskiego.
- Dolnośląska Służba Dróg i Kolei zleciła opracowanie studium wykonalności dla tychże linii, a jego wykonawcą było Biuro Realizacji Inwestycji KOLTECH INWESTOR Sp. z o.o. z siedzibą w Warszawie.
- Studium zostało przedstawione w maju 2020 roku.

# REWITALIZACJA LINII KOLEJOWEJ nr 308



**LINIA KOLEJOWA nr 308 JELENIA GÓRA – MYŚLAKOWICE – KOWARY GÓRNE**

## ⇒ **Odcinek Jelenia Góra – Mysłakowice**

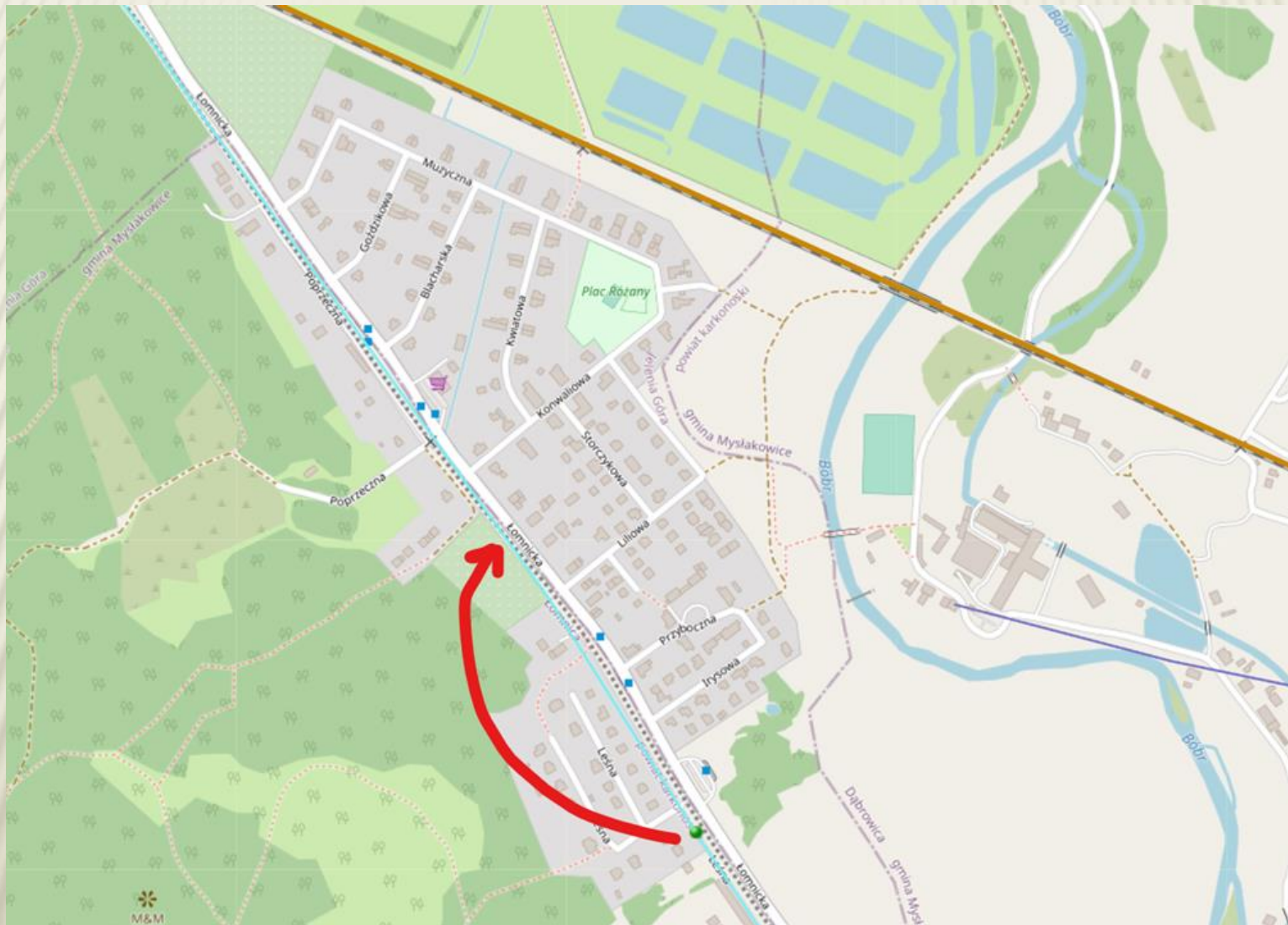
W ramach inwestycji przewiduje się prace w zakresie układu torowego, odwodnienia, budowy/remontu obiektów obsługi podróżnych (Łomnica Średnia, Łomnica Dolna, Łomnica, Mysłakowice Polna, Mysłakowice) oraz obiektów inżynierskich.

Zaplanowano również przesunięcie w inną lokalizację przystanku Łomnica Średnia. Lokalizacja pozostałych przystanków pozostaje bez zmian.

Zaplanowano ponadto budowę nowego przystanku Mysłakowice Polna.



# REWITALIZACJA LINII KOLEJOWEJ nr 308



**ZMIANA LOKALIZACJI PRZYSTANKU ŁOMNICA ŚREDNIA**

# REWITALIZACJA LINII KOLEJOWEJ nr 308

**Zadanie podzielono na dwa etapy:**

**ETAP I - termin realizacji inwestycji do 15.07.2023 r.;**

Etap ten współfinansowany jest z Polskiego Ładu

Kwota: netto 16 369 992 zł; brutto 20 135 090,16 zł.

**W tym etapie na odcinku Jelenia Góra – Mysłakowice rewitalizacji poddane będą przystanki:**

- Łomnica (km 33,590) – przy ul. Kolejowej 16B,
- Mysłakowice (km 30,377).

Ze względu na ograniczony budżet dla zadań zgłaszanych w ramach programu rządowego Polski Ład, wpisanie do wniosku o wsparcie wszystkich przystanków przy dość długiej procedurze uzyskania pozwolenia na budowę mogłoby zagrozić realizacji całej inwestycji. Stąd też podział tejże rewitalizacji na etapy.

# REWITALIZACJA LINII KOLEJOWEJ nr 308

**ETAP II - Planowany termin zakończenia inwestycji – grudzień 2023 r.** Współfinansowanie z FEDŚ 2021-2027 jako jedno z przedsięwzięć priorytetowych.

Obejmuje rewitalizację linii kolejowej nr 340 Mysłakowice – Karpacz oraz pozostałych przystanków na odcinku Jelenia Góra – Mysłakowice, a mianowicie:

- Łomnica Dolna (km 35,520, obok ul. Rybnej),
- Mysłakowice Północ (nowy przystanek obok ul. Polnej),
- Łomnica Średnia (przystanek między ul. Konwaliową i Liliową).

Dwa ostatnie wymagają uzyskania pozwolenia na budowę, stąd z uwagi na istniejące procedury, czas ich budowy może przesunąć się w czasie (nawet poza termin planowanego uruchomienia przewozów na linii).



# REWITALIZACJA LINII KOLEJOWEJ nr 308

⇒ **Odcinek Mysłakowice – Kowary Górne**; termin realizacji inwestycji – lata 2024-2025; finansowanie – środki Krajowego Planu Odbudowy (KPO) oraz FEDŚ.

W ramach inwestycji przewiduje się prace w zakresie układu torowego, odwodnienia, budowy/remontu obiektów obsługi podróżnych (Mysłakowice, Mysłakowice Orzeł - Ładownia, Kostrzyca, Kowary, Kowary-Zdrój, Kowary Średnie, Kowary Górne) oraz obiektów inżynierskich.

W ramach inwestycji zaplanowano przesunięcie w inną lokalizację przystanku Kowary-Zdrój oraz likwidację dawnego przystanku Kowary Ściegny, z uwagi na brak potencjału przewozowego. Lokalizacja pozostałych przystanków pozostaje bez zmian.



# REWITALIZACJA LINII KOLEJOWEJ nr 308

## **Planowane przystanki kolejowe na linii kolejowej nr 308:**

- ⇒ **Łomnica Średnia** (km osi 36,350) - **zmiana lokalizacji w kierunku Jeleniej Góry - przesunięcie z ul. Leśnej w miejsce pomiędzy ulicami Konwaliową i Liliową - konieczny projekt budowlany i pozwolenie na budowę;** dawna lokalizacja (km osi ok. 36,600) nie jest adekwatna do aktualnego rozmieszczenia przestrzennego zabudowy mieszkaniowej;
- ⇒ **Łomnica Dolna** (km osi 35,519) – bez zmiany lokalizacji;
- ⇒ **Łomnica** (km osi 33,590) – bez zmiany lokalizacji;
- ⇒ **Mysłakowice Północ** (nazwa robocza Mysłakowice Polna) – **nowy przystanek** (km osi 31,850) – rejon osiedla mieszkaniowego; konieczny projekt budowlany i pozwolenie na budowę;

# REWITALIZACJA LINII KOLEJOWEJ nr 308

- ⇒ **Mysłakowice** (km osi 30,377) – bez zmiany lokalizacji;
- ⇒ **Mysłakowice Orzeł - Ładownia** (km osi 29,150) - **nowy przystanek** przy skrzyżowaniu ul. Śląskiej i Kamiennej (rejon nowych domów jednorodzinnych);
- ⇒ **Kostrzyca** (km osi 27,766) – bez zmiany lokalizacji;
- ⇒ **Kowary** (km osi 25,132) – bez zmiany lokalizacji;
- ⇒ **Kowary Zdrój** (km osi 20,750) - w stosunku do historycznej lokalizacji przystanku w km 21,276 nastąpi przesunięcie w kierunku ul. Leśnej; obecna lokalizacja będzie lepiej dostosowana do współczesnych potrzeb ze względu na położenie w pobliżu dużych osiedli mieszkaniowych Leśna i Górnice;
- ⇒ **Kowary Średnie** (km osi 20,101) - bez zmiany lokalizacji;
- ⇒ **Kowary Górne** (km osi 15,882) - bez zmiany lokalizacji.

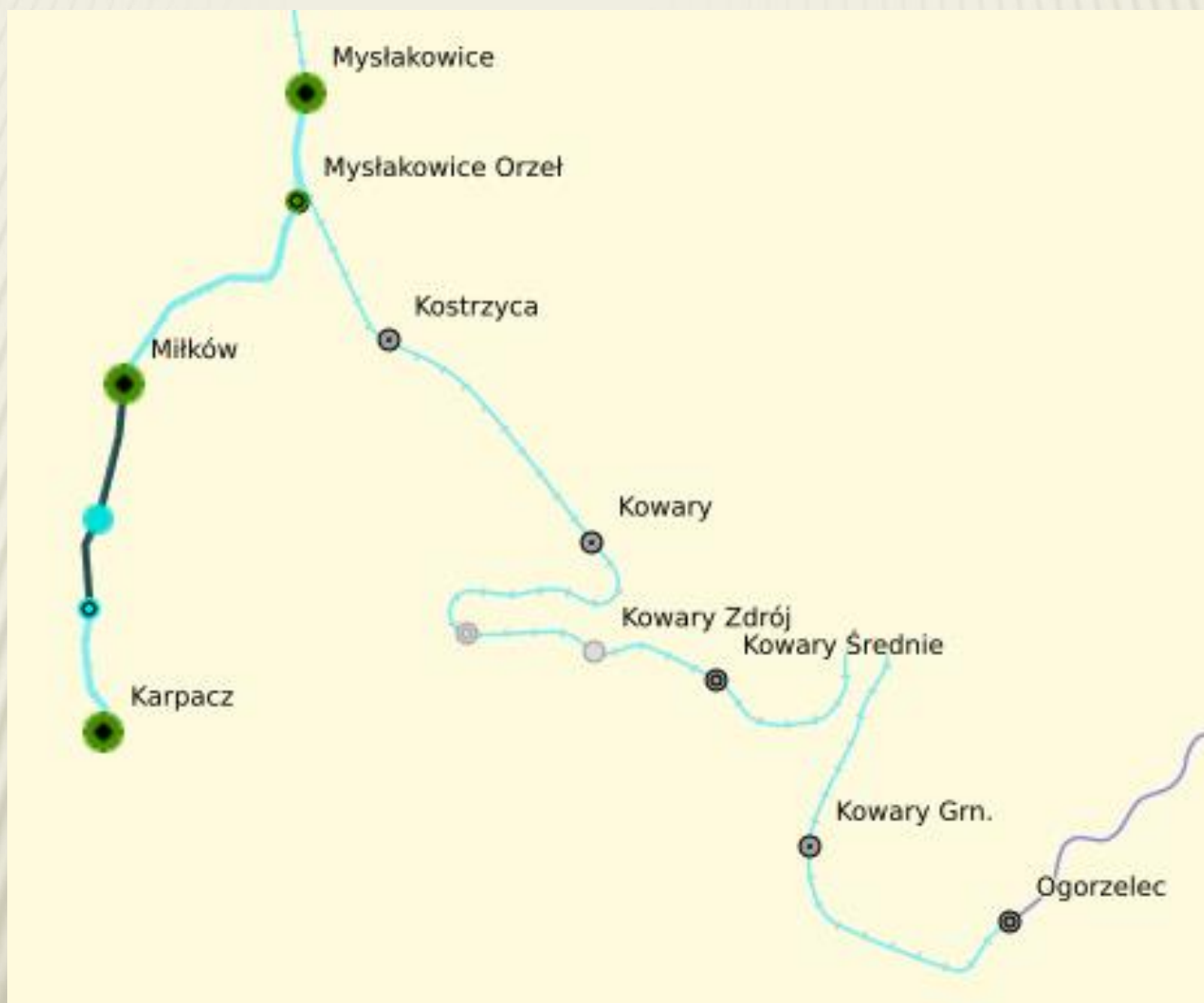
# REWITALIZACJA LINII KOLEJOWEJ nr 308

Nazwa odcinka	Km początku odcinka	Km końca odcinka	Długość odcinka w km
<b>Łomnica Średnia - Jelenia Góra</b>	36,350	39,986	3,636
<b>Łomnica Dolna - Łomnica Średnia</b>	35,519	36,350	0,831
<b>Łomnica - Łomnica Dolna</b>	33,590	35,519	1,929
<b>Mysłakowice Polna - Łomnica</b>	31,850	33,590	1,740
<b>Mysłakowice - Mysłakowice Polna</b>	30,377	31,850	1,473
<b>Mysłakowice Orzeł (Ładownia) - Mysłakowice</b>	29,150	30,377	1,227
<b>Kostrzyca - Mysłakowice Orzeł (Ładownia)</b>	27,776	29,150	1,374
<b>Kowary - Kostrzyca</b>	25,132	27,776	2,644
<b>Kowary Zdrój - Kowary</b>	20,750	25,132	4,382
<b>Kowary Średnie - Kowary Zdrój</b>	20,101	20,750	0,649
<b>Kowary Górne - Kowary Średnie</b>	15,882	20,101	4,219

**ODLEGŁOŚCI MIĘDZY PRZYSTANKAMI NA ODCINKU LINII KOLEJOWEJ  
NR 308 JELENIA GÓRA – KOWARY GÓRNE**



# REWITALIZACJA LINII KOLEJOWEJ nr 340



**LINIA KOLEJOWA nr 340 MYŚLAKOWICE – KARPACZ**

# REWITALIZACJA LINII KOLEJOWEJ nr 340

**Dla linii kolejowej Mysłakowice – Karpacz prowadzona jest aktualnie procedura wyłaniania wykonawcy prac przygotowawczych (m.in. wycinka wszystkich drzew i krzewów, demontaż szyn i podkładów). Termin realizacji prac do 120 dni od podpisania umowy.**

Równolegle będzie przygotowywana procedura wyłonienia wykonawcy drugiego etapu obejmującego wykonanie projektu i przeprowadzenie właściwej rewitalizacji polegającej na układaniu toru wraz z remontami infrastruktury okołotorowej (przejazdy kolejowe, sygnalizacja, perony itp.). **Planowany termin zakończenia inwestycji – grudzień 2023 r.**

# REWITALIZACJA LINII KOLEJOWEJ nr 340

- ❑ W ramach inwestycji przewiduje się prace w zakresie układu torowego, odwodnienia, budowy/remontu obiektów obsługi podróżnych (Mysłakowice, Mysłakowice Orzeł, Miłków, Karpacz) oraz obiektów inżynierskich.
- ❑ W ramach inwestycji zaplanowano likwidację dawnego przystanku Marysin z uwagi na brak potencjału przewozowego.
- ❑ Lokalizacja pozostałych przystanków pozostaje bez zmian.



## Planowane przystanki kolejowe na linii nr 340:

- ⇒ **Mysłakowice** (km osi 0,000) – lokalizacja bez zmian;
- ⇒ **Mysłakowice Orzeł** (km osi 1,051) – lokalizacja bez zmian;
- ⇒ **Miłków** (km osi 3,709) – bez zmiany lokalizacji;
- ⇒ **Karpacz** (km osi 6,851) – bez zmiany lokalizacji.

# REWITALIZACJA LINII KOLEJOWEJ nr 340

Nazwa odcinka	Km początku odcinka	Km końca odcinka	Długość odcinka w km
<b>Mysłakowice - Mysłakowice Orzeł</b>	0,000	1,051	1,051
<b>Mysłakowice Orzeł - Miłków</b>	1,051	3,709	2,658
<b>Miłków - Karpacz</b>	3,709	6,851	3,142

**ODLEGŁOŚCI MIĘDZY PRZYSTANKAMI NA LINII KOLEJOWEJ NR 340  
MYSŁAKOWICE - KARPACZ**



**DZIĘKUJĘ BARDZO ZA UWAGĘ 😊**

**Koleje Dolnośląskie** 

[www.obrebalski.pl](http://www.obrebalski.pl)