

SPRAWOZDANIE Z KADENCJI

2018-2024

GMINA MYSŁAKOWICE



Gmina Mysłakowice

Kadencja 2018-2024

WÓJT GMINY MYSŁAKOWICE
(3203 spotkań, wyjazdów, uroczystości)

- Interesanci - 691
- Wyjazdy w teren - 1149
- Spotkania w Urzędzie Gminy – 1363

Kadencja XII 2018-III 2024

- dochody gminy - 310 mln,
- wydatki gminy - 346 mln,
- pozyskane środki zewnętrzne - 48,9 mln (70 mln),
 - wydatki na inwestycje gminne - 100 mln,
 - wydatki na drogi publiczne - 20 mln,
 - wydatki na transport lokalny - 7,2 mln,
- wydatki na cmentarze komunalne - 0,9 mln,
- wydatki na bezpieczeństwo i ochronę przeciwpożarową - 1,2 mln,
- wydatki na oświatę i wychowanie - 79,2 mln,

Kadencja XII 2018-III 2024

- wydatki na pomoc społeczną i rodzinę - 74,9 mln,
- wydatki na gospodarkę odpadami - 15,5 mln,
 - wydatki na utrzymanie zieleni - 1,3 mln,
 - wydatki na kulturę i ochronę dziedzictwa narodowego - 4,6 mln,
 - wydatki na kulturę fizyczną i sport - 2 mln,
 - dopłaty do wody i ścieków - 10,7 mln,
- dofinansowanie wymiany pieców i studni - 2 mln,
 - dofinansowanie do kosztów gospodarki odpadami - 3 mln.

INWESTYCJE GMINNE 2018-2024

INFRASTRUKTURA DROGOWA

*Przebudowa ul. Karpacka w Kostrzycy, długość drogi: 1,167 km.
Wartość inwestycji: 737,000 zł.*



INWESTYCJE GMINNE 2018-2024

INFRASTRUKTURA DROGOWA

Przebudowa drogi w Bobrowie, długość drogi: 1,297 km.

Wartość inwestycji: 1.080.000 zł.



INWESTYCJE GMINNE 2018-2024

INFRASTRUKTURA DROGOWA

Przebudowa ul. Kolejowa w Łomnicy, długość drogi: 0,490 km, Wartość inwestycji:



INWESTYCJE GMINNE 2018-2024

INFRASTRUKTURA DROGOWA

*Przebudowa ul. Łomnicka w Mysłakowicach, długość drogi: 0,512 km.
Wartość inwestycji ponad 479 000 zł.*



INWESTYCJE GMINNE 2018-2024

INFRASTRUKTURA DROGOWA

*Przebudowa ul. Tokarska w Bukowcu, długość drogi: 2,295 km.
Wartość inwestycji 1,2 mln zł.*



INWESTYCJE GMINNE 2018-2024

INFRASTRUKTURA DROGOWA

Przebudowa pętli autobusowej w Łomnicy. Wartość inwestycji 590 233 zł.



INWESTYCJE GMINNE 2018-2024

INFRASTRUKTURA DROGOWA

Zagospodarowanie placu manewrowego przed remizą strażacką OSP w Karpnikach. Wartość zadania 70 000 zł.



INWESTYCJE GMINNE 2018-2024

INFRASTRUKTURA DROGOWA

Przebudowa ul. Polnej w Mysłakowicach, długość drogi: 48,87 m.

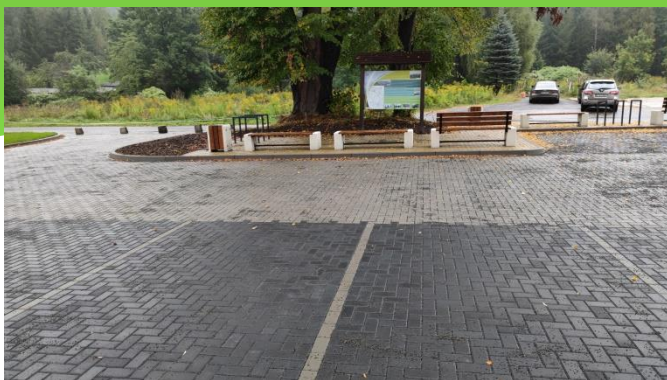
Wartość inwestycji: 50 000 zł.



INWESTYCJE GMINNE 2018-2024

INFRASTRUKTURA DROGOWA

*Budowa parkingu z infrastrukturą turystyczną w Strużnicy.
Koszt inwestycji 180 000 zł.*



INWESTYCJE GMINNE 2018-2024

INFRASTRUKTURA DROGOWA

*Przebudowa ul. Fabrycznej w Mysłakowicach. Długość drogi: 330,90 m.
Wartość inwestycji: 401 000 zł.*



INWESTYCJE GMINNE 2018-2024

INFRASTRUKTURA DROGOWA

Remont drogi w Dąbrowicy. Długość dr.: 1,415 km, wartość inwestycji: 1,6 mln zł.



INWESTYCJE GMINNE 2018-2024

INFRASTRUKTURA DROGOWA

Budowa chodnika w Kostrzycy, droga wojewódzka. Wartość inwestycji 1,7 mln zł.



INWESTYCJE GMINNE 2018-2024

INFRASTRUKTURA DROGOWA

Przebudowa ul. Sportowej w Mysłakowicach, wartość inwestycji 412 000 zł.



INWESTYCJE GMINNE 2018-2024

INFRASTRUKTURA DROGOWA

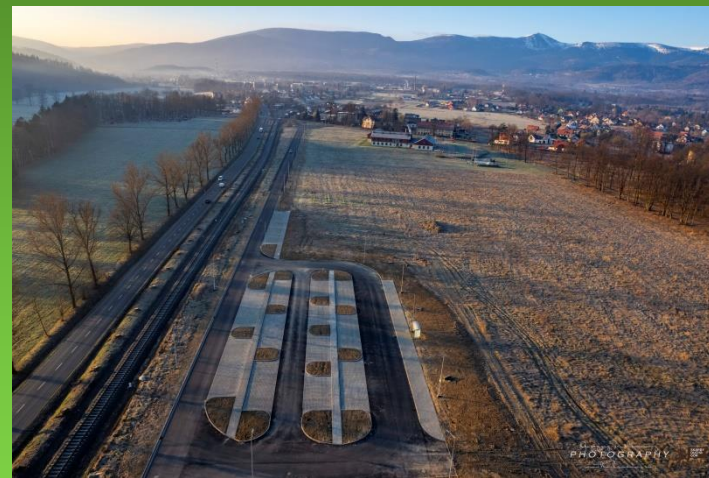
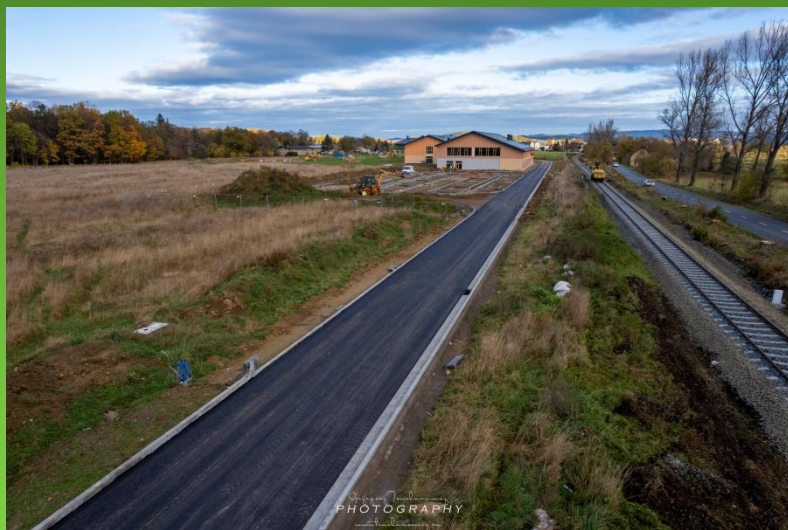
Przebudowa dróg w Karpnikach z utwardzonym poboczem i oświetleniem.
Długość dr. 1,3 km: ul. Sportowa, ul. Turystyczna i fragment ul. Słonecznej.
Wartość inwestycji 2,2 mln zł.



INWESTYCJE GMINNE 2018-2024

INFRASTRUKTURA DROGOWA

Budowa drogi z parkingami i oświetleniem do SP w Mysłakowicach ul. Królewska i ul. Sułkowskiego. Długość drogi 0,9 km. Wartość zadania 5,2 mln zł.



INWESTYCJE GMINNE 2018-2024

INFRASTRUKTURA DROGOWA

Remont drogi ul. Czarny Strumień i ul. Górna w Łomnicy. Koszt zadania 2,7 mln zł.



INWESTYCJE GMINNE 2018-2024

INFRASTRUKTURA DROGOWA

Remont odcinka ulicy Kościuszki w Kostrzycy.



INWESTYCJE GMINNE 2018-2024

INFRASTRUKTURA DROGOWA

Remonty dróg gruntowych ul. Karkonoska w Łomnicy, ul. Zielona Dolina w Kostrzycy i w Krogulcu.



INWESTYCJE GMINNE 2018-2024

INFRASTRUKTURA DROGOWA

Remonty przepustów drogowych : ul. Lipowa w Łomnicy, Kostrzycy i Karpnikach.



INWESTYCJE GMINNE 2018-2024

INFRASTRUKTURA DROGOWA

Remont placu parkingowego i zagospodarowanie terenu Wojanów-Bobrów.



INWESTYCJE GMINNE 2018-2024

INFRASTRUKTURA DROGOWA I REKREACYJNA

Remont infrastruktury drogowej i rekreacyjnej ul. Daszyńskiego (skwer dawnych zakładach Orzeł). Koszt inwestycji 1,4 mln zł.



INWESTYCJE GMINNE 2018-2024

INFRASTRUKTURA – PLACE, SKWERY

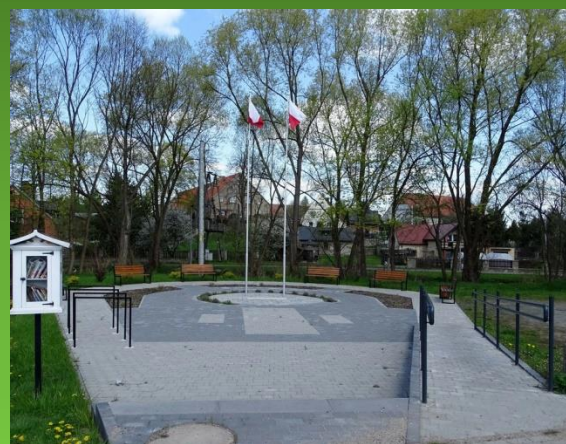
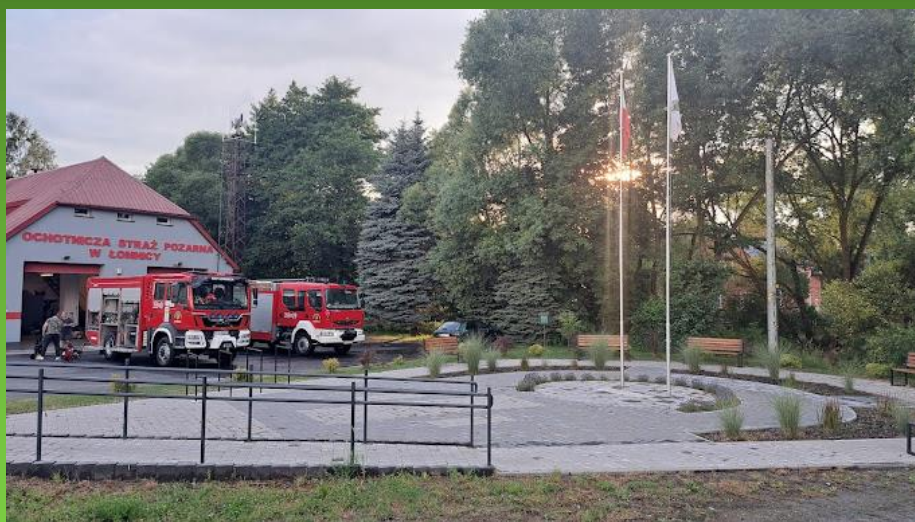
Plac rekreacyjny „Tęcza” w Mysłakowicach. Wartość inwestycji: 249,000 zł.



INWESTYCJE GMINNE 2018-2024

INFRASTRUKTURA – PLACE, SKWERY

Skwer rekreacyjny przy OSP w Łomnicy. Wartość inwestycji 75 000 zł.



INWESTYCJE GMINNE 2018-2024

INFRASTRUKTURA – PLACE ZABAW, SIŁOWNIE

Wybudowano plac zabaw przy ul. Polnej, doposażono istniejące place zabaw oraz powstało 5 siłowni zewnętrznych w Bukowcu, Dąbrowicy, Wojanowie i Karpnikach. Łączny koszt budowy wraz z wykonaniem dokumentacji ponad 160 000 zł.



INWESTYCJE GMINNE 2018-2024

INFRASTRUKTURA – PLACE, SKWERY

Plac rekreacyjny przy świetlicy w Kostrzycy. Koszt inwestycji 80 000 zł.



INWESTYCJE GMINNE 2018-2024

INFRASTRUKTURA – SKATEPARK

Obiekt sportowo-rekreacyjny Skatepark. Wartość inwestycji: 560 000 zł.



INWESTYCJE GMINNE 2018-2024

INFRASTRUKTURA – OŚWIATA

*Termomodernizacja Szkoły Podstawowej z Oddziałami integracyjnymi w Łomnicy.
Wartość inwestycji 9 mln zł.*



INWESTYCJE GMINNE 2018-2024

INFRASTRUKTURA – OŚWIATA

Budowa nowej szkoły w Mysłakowicach. Wartość inwestycji 75,6 mln zł.



INWESTYCJE GMINNE 2018-2024

OŚWIATA PROJEKTY

Projekt „Kompetentni uczniowie”, wartość projektu: 1,2 mln zł. W ramach projektu zakupione zostało wyposażenie oraz pomoce dydaktyczne do pracowni szkolnych. Projekt „Zdalna Szkoła+” wartość komputerów 124 000 zł. SP w Mysłakowicach – 26 zestawów, SP w Kostrzycy – 13 zestawów, SPzOI w Łomnicy – 24 zestawy. Program grantowy „Wsparcie dzieci z rodzin pegeerowskich w rozwoju cyfrowym – Granty PPGR” Łączna wartość przekazanego sprzętu to ponad 87 000 zł.



INWESTYCJE GMINNE 2018-2024

INFRASTRUKTURA – KLUB SENIORA

Kompleksowy remont budynku na potrzeby Klubu Seniora. Koszt 200,000 zł.



INWESTYCJE GMINNE 2018-2024

INFRASTRUKTURA – GMINNY OŚRODEK KULTURY

Remont .

INWESTYCJE GMINNE 2018-2024

INFRASTRUKTURA – ŚWIETLICE WIEJSKIE

Remont elewacji w Wojanowie, odwodnienie i wzmocnienie fundamentów w Gruszkowie, remont parkietu i wymiana mebli w Łomnicy.



INWESTYCJE GMINNE 2018-2024

INFRASTRUKTURA – CMENTARZE

Remont kaplicy, ogrodzenia zewnętrznego od ul Cmentarnej, parkingu z bramą wjazdową na cmentarzu w Mysłakowicach.



INWESTYCJE GMINNE 2018-2024

INFRASTRUKTURA – CMENTARZE

*Ogrodzenie nowego placu cmentarza wraz budową parkingu w Łomnicy.
Wartość inwestycji 217 000 zł.*



INWESTYCJE GMINNE 2018-2024

INFRASTRUKTURA – PRZYSTANKI

Nowe przystanki autobusowe w Łomnicy, Dąbrowicy, Bobrowie i Karpnikach.



INWESTYCJE GMINNE 2018-2024

INFRASTRUKTURA – MOSTY

Remonty 4 mostów w Łomnicy. Koszt zadania 290 000 zł.



INWESTYCJE GMINNE 2018-2024

INFRASTRUKTURA – URZĄD GMINY

Remont elewacji budynku oraz montaż platformy podjazdowej i schodowej dla osób niepełnosprawnych.



INWESTYCJE GMINNE 2018-2024

INFRASTRUKTURA – FOTOWOLTAIKA

Budowa instalacji boisko sportowe „Orlik” w Mysłakowicach, Przedszkole Publiczne w Łomnicy oraz budynek Urzędu Gminy 570 000 zł.



INWESTYCJE GMINNE 2018-2024

INFRASTRUKTURA – OŚWIETLENIE ULICZNE

Gmina Myszków

Wymienione oprawy na LED 556

Nowe słupy z oprawami LED 367

Modernizacja opraw na LED – TAURON 79

Wymienione słupy 25

Wybudowane szafy oświetleniowe 39



INWESTYCJE GMINNE 2018-2024

INFRASTRUKTURA – OŚWIETLENIE ULICZNE

Bukowiec

Wymienione słupy 7

Wymienione oprawy na LED 18

Nowe słupy z oprawami LED 22

Wybudowane szafy oświetleniowe 5



INWESTYCJE GMINNE 2018-2024

INFRASTRUKTURA – OŚWIETLENIE ULICZNE

Dąbrowica

Wymienione słupy 7

Wymienione oprawy na LED 18

Nowe słupy z oprawami LED 22

Wybudowane szafy oświetleniowe 5



INWESTYCJE GMINNE 2018-2024

INFRASTRUKTURA – OŚWIETLENIE ULICZNE

Gruszków

Wymienione oprawy na LED 2

Nowe słupy z oprawami LED 42

Modernizacja opraw na LED – TAURON 25

Wymienione słupy 1

Wybudowane szafy oświetleniowe 1



INWESTYCJE GMINNE 2018-2024

INFRASTRUKTURA – OŚWIETLENIE ULICZNE

Krogulec

Wymienione oprawy na LED 16

Nowe słupy z oprawami LED 7

Wybudowane szafy oświetleniowe 1



INWESTYCJE GMINNE 2018-2024

INFRASTRUKTURA – OŚWIETLENIE ULICZNE

Karpniki

Wymienione oprawy na LED 8

Nowe słupy z oprawami LED 6

Wybudowane szafy oświetleniowe 2



INWESTYCJE GMINNE 2018-2024

INFRASTRUKTURA – OŚWIETLENIE ULICZNE

Kostrzyca

Wymienione oprawy na LED 23

Nowe słupy z oprawami LED 26

Modernizacja opraw na LED – TAURON 22

Wybudowane szafy oświetleniowe 5



INWESTYCJE GMINNE 2018-2024

INFRASTRUKTURA – OŚWIETLENIE ULICZNE

Łomnica

Wymienione oprawy na LED 72

Nowe słupy z oprawami LED 37

Wymienione słupy 4

Wybudowane szafy oświetleniowe 3



INWESTYCJE GMINNE 2018-2024

INFRASTRUKTURA – OŚWIETLENIE ULICZNE

Mysłakowice

Wymienione oprawy na LED 262

Nowe słupy z oprawami LED 179

Wymienione słupy 10

Wybudowane szafy oświetleniowe 12



INWESTYCJE GMINNE 2018-2024

INFRASTRUKTURA – OŚWIETLENIE ULICZNE

Strużnica

Wymienione oprawy na LED 5

Nowe słupy z oprawami LED 7



INWESTYCJE GMINNE 2018-2024

INFRASTRUKTURA – OŚWIETLENIE ULICZNE

Wojanów - Bobrów

Wymienione oprawy na LED 106

Nowe słupy z oprawami LED 25

Wymienione słupy 3

Wybudowane szafy oświetleniowe 10



INWESTYCJE GMINNE 2018-2024

INFRASTRUKTURA – OŚWIETLENIE ULICZNE

Kostrzyca

Wymienione oprawy na LED 2

Nowe słupy z oprawami LED 42

Modernizacja opraw na LED – TAURON 25

Wymienione słupy 1

Wybudowane szafy oświetleniowe 1



INWESTYCJE GMINNE 2018-2024

BEZPIECZEŃSTWO PUBLICZNE

Nowy system alarmowo-ostrzegawczy w Mysłakowicach, Bukowcu, Łomnicy i Karpnikach. Koszt inwestycji 108 000 zł.



INWESTYCJE GMINNE 2018-2024

AUTOBUS DLA NIEPEŁNOSPRAWNYCH

Koszt zakupu 310,000 zł. dofinansowanie PEFRON 212,000 zł.



INWESTYCJE GMINNE 2018-2024

INFRASTRUKTURA – INWESTYCJE Województwo
Dolnośląskie, Powiat Karkonoski

Przebudowa mostu w Kostrzycy, budowa ronda w Mysłakowicach.



INWESTYCJE GMINNE 2018-2024

DZIĘKUJĘ ZA UWAGĘ



Gmina Mysłkowice

MICHAŁ ORMAN
WÓJT GMINY MYSŁAKOWICE